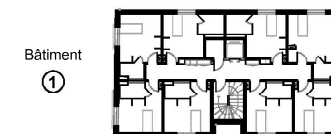




## Résidence Appart'Etud Strasbourg Université

12/14 rue de la Broque, 67000 Strasbourg

### PLAN DE COMMERCIALISATION



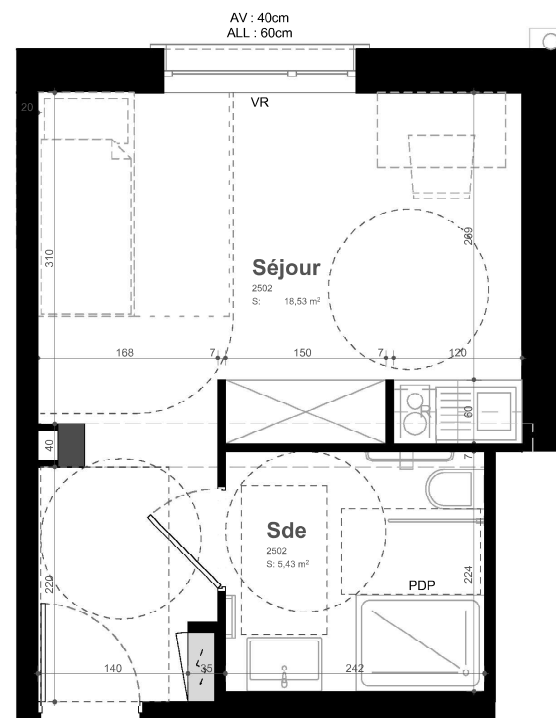
N° Logement	Type	Niveau
2502	T1 bis PMR	R+5

#### TABLEAU DES SURFACES

Séjour	18,53	m²
Salle d'eau	5,43	m²
Total	23,96	m²

Echelle : 0 0,5 1 2m

Indice : A Date : 06/11/2025



Les côtes, surfaces et renseignements graphiques sont donnés à titre indicatifs. Des modifications sont susceptibles d'être apportées en fonction des nécessités techniques et administratives pour les dimensions libres des équipements. Les retombées, soffites, faux-plafonds, canalisations, ballon d'eau chaude, sont mentionnés à titre indicatif. Le mobilier est indicatif et notamment l'emplacement des équipements sanitaires et leurs aménagements. Plan provisoire. Les radiateurs ne sont pas représentés sur les plans de vente.

#### LEGENDE :

R : Réfrigérateur  
ALL : Allège  
AV : Allège vitrée

VR : Volet roulant manuel  
FT : Fenêtre de toit  
PDP : Pare-douche + porte  
/// : Faux-plafond, soffite

drlw Architectes

Edouard  
Denis

NEMEA  
APPART'ETUD